







Volcans et patrimoine d'Auvergne

Séjour de randonnées et visites au pays des volcans d'Auvergne



Au cœur du Parc Naturel des volcans d'Auvergne, entre massif du Sancy et chaîne des Puys, un séjour mixant randonnées accessibles au plus grand nombre et visites culturelles ou gastronomiques. Le tout depuis un « camp de base » idéalement situé à Murol non loin du lac Chambon. Et en étant véhiculé tous les jours sur les départs de balades pour un maximum de tranquillité. En bref une belle semaine en perspective pour découvrir les merveilles naturelles et patrimoniales d'Auvergne...

Descriptif de séjour

Séjour	Volcans et patrimoine d'Auvergne	
Activité		Mixte (randonnées, visites et gastronomie)
Type		En étoile
Période	J F M A M J J A S O N D	
Durée	7 jours / 6 nuits	
Lieu / Massif	Massif Central (Sancy et chaîne des Puys)	
Niveau global		
Taille de groupe	De 5 à 8 personnes	
Confort		Prestige
Tarif	<p>1020 € par personne</p> <p>Inclus : 5 journées de randonnées encadrées par un AMM diplômé, hébergement en pension complète du dîner du jour 1 au petit-déjeuner du jour 7, transport sur place, visites au programme (fontaines pétifiantes, église de Saint-Nectaire, château de Murol), pot d'accueil, taxe de séjour ;</p> <p>Non inclus : transport jusqu'au lieu de départ du séjour, boissons et dépenses personnelles, assurance facultative, tout ce qui n'est pas mentionné dans la rubrique « Inclus » ;</p> <p>En option : chambre individuelle selon disponibilités (130 €).</p>	

Points forts

- **Programme équilibré** combinant randonnées accessibles et visites variées ;
- Randonnées au sein d'**espaces naturels remarquables** (réserves naturelles, PNR des Volcans d'Auvergne...) ;
- Formule idéale et **confortable** pour découvrir les « incontournables » d'Auvergne ;
- Hébergement à l'hôtel des pins de Murol à deux pas du lac Chambon sur les **versants ensoleillés du Sancy** ;
- La visite de l'**église de Saint-Nectaire** avec une guide de pays passionnée et passionnante ;
- Une journée dans la chaîne des Puys et l'**ascension du Puy de Dôme** « en traversée » ;
- **Formule tout compris** dont le transport sur place ;
- Découverte de la gastronomie auvergnate et de la **truffade** de l'auberge du Tarrafet ;
- Les nombreuses thématiques : **volcanisme du Massif Central**, patrimoine & architecture, thermalisme, faune et flore du Sancy...



Programme du séjour¹

Jour 1

Nous nous retrouverons à l'hôtel des pins à **Muroi** à partir de 18 h où nous serons accueillis par Olivier, l'illustre maître des lieux. Après installation dans les chambres, un pot d'accueil vous sera offert que nous prendrons sur la terrasse si les conditions s'y prêtent. Nous en profiterons pour faire plus ample connaissance et le programme du séjour vous sera rappelé. Ensuite, nous dînerons sur place et profiterons de notre première soirée ensemble en toute convivialité.

Repas compris : repas du soir chaud préparé et servi au restaurant de l'hôtel.

Nuit à l'hôtel (base chambre 2 personnes).



¹Le programme peut être modifié à tout moment par le professionnel encadrant en fonction des conditions climatiques, des aptitudes physiques et techniques des participants et de la disponibilité des hébergements. En dernier ressort, il reste seul juge du programme.

Jour 2**10 km / 300 m D+ / 4 heures de marche**

Pour cette première journée du séjour, départ en mini-bus de Murol et direction **Saint-Nectaire** à environ 10 minutes de route. Le matin, nous randonnerons en boucle sur les hauteurs du village et aurons comme objectif de découvrir les **grottes de Chateauneuf**. Nous irons aussi en quête du **dolmen de la Pineyre** et peut-être pourrons nous étoffer avec la balade le long du ruisseau de Lambre. Nous pique-niquerons pendant la randonnée puis serons de retour en début d'après-midi pour la **visite de Saint-Nectaire** et notamment sa magnifique église de style roman juchée sur le Mont Cornadore. Celle-ci sera assurée par Catherine, une guide de pays qui devrait vous laisser un très chouette souvenir. Enfin, nous finirons notre journée par la découverte d'un endroit très singulier, les **fontaines pétrifiantes**, où il sera question d'art et de géologie. Puis nous rentrerons à Murol en fin de journée pour passer notre deuxième soirée ensemble à l'hôtel.

Repas compris : petit-déjeuner servi au restaurant de l'hôtel – pique-nique de midi préparé et distribué à l'hôtel – repas du soir chaud préparé et servi au restaurant de l'hôtel.

Nuit à l'hôtel (base chambre 2 personnes).



Jour 3**14 km / 700 m D+ / 6 heures de marche**

Après la randonnée de mise en jambes de la veille, nous partirons cette fois à la journée découvrir la **réserve naturelle de la vallée de Chaudefour** pour une véritable immersion dans une nature splendide et préservée. Nous passerons sur les crêtes au pied du **Puy de Sancy** dans une vraie ambiance montagne où la vue panoramique est vraiment grandiose. Avec un peu de chance et de patience, nous verrons des chamois et des mouflons et possiblement quelques marmottes... Retour à l'hôtel en fin d'après-midi (environ 15 minutes de route) pour une soirée de repos bien méritée.

*Remarque : si les conditions ne s'y prêtaient pas (météo, état de forme...), il sera possible de se contenter d'une randonnée en fond de vallée qui sera tout aussi plaisante. Entre autre possibilité de monter en aller-retour jusqu'à la cascade de la Biche et de se poser au pied de la fameuse **Dent de la Rancune** pour observer la faune sauvage à la jumelle...*

Repas compris : petit-déjeuner servi au restaurant de l'hôtel – pique-nique de midi préparé et distribué à l'hôtel – repas du soir chaud préparé et servi au restaurant de l'hôtel.

Nuit à l'hôtel (base chambre 2 personnes).



Fiche technique « Volcans et patrimoine d'Auvergne » – **Décembre 2025**

Ouvala Rando – Accompagnateur en Montagne

www.ouvala-rando.fr – 06 03 13 99 71

Jour 4**8 km / 200 m D+ / 3 heures de marche**

Pour cette nouvelle journée, nous démarrerons le matin par une belle randonnée autour des plus jeunes volcans de France (approche en mini-bus avec environ 20 minutes de route). Tout d'abord en faisant le tour du mythique et splendide **lac Pavin** où nous tâcherons de comprendre l'origine du mot phréatomagmatisme. Puis nous rendrons visite à son proche voisin, le **puy de Montchal**, d'où nous aurons une magnifique vue sur le massif du Sancy. Après notre belle marche, nous rallierons **Besse en Chandesse** pour casse-croûter et pourrons flâner ensuite dans les ruelles de la jolie cité médiévale. Au retour à Murol, un programme libre et « à la carte » vous sera proposé pour la deuxième partie d'après-midi : repos et farniente sur la plage du lac Chambon, visite du **château de Murol** ou une petite randonnée en boucle depuis l'hôtel (par exemple une montée au **puy de Tartaret**, le volcan à l'origine de la formation du lac). Nous calerons tout ça en amont et bien sûr nous adapterons aux conditions du moment !

Repas compris : petit-déjeuner servi au restaurant de l'hôtel – pique-nique de midi préparé et distribué à l'hôtel – repas du soir chaud préparé et servi au restaurant de l'hôtel.

Nuit à l'hôtel (base chambre 2 personnes).



Jour 5**13 km / 500 m D+ / 5-6 heures de marche**

Pour cette deuxième randonnée à la journée de la semaine, nous irons cette fois au cœur de la **chaîne des puys** récemment rentrée au patrimoine mondial de l'UNESCO. Du col de Ceyssat (à environ 40 minutes de route de l'hôtel), nous emprunterons d'abord le sentier muletier qui nous permettra de monter rapidement au **puy de Dôme** que l'on ne présente plus. Nous profiterons là-haut de la vue panoramique sur la chaîne et sur la **plaine de la Limagne**, et nous baladerons autour du temple de Mercure. Puis nous descendrons via le sentier des chèvres en direction du **Traversin** et irons pique-niquer dans un petit coin secret... Après la pause, nous monterons sur le mythique **puy de Pariou** observer son cratère si particulier et finirons possiblement par un crochet vers les Suchet avant de rejoindre notre point de départ via une magnifique forêt de hêtres. Retour dans le massif du Sancy puis à l'hôtel en fin d'après-midi avec un quiz le soir sur la règle des 3F et des 3P...

Repas compris : petit-déjeuner servi au restaurant de l'hôtel – pique-nique de midi préparé et distribué à l'hôtel – repas du soir chaud préparé et servi au restaurant de l'hôtel.

Nuit à l'hôtel (base chambre 2 personnes).



Jour 6**10 km / 250 m D+ / 3-4 heures de marche**

Pour cette dernière journée d'activité, nous essaierons de ne pas partir trop tard de l'hôtel. Le départ de la randonnée du matin se fera depuis le **col de la Geneste** à 20 minutes de route de Murol. De là, nous suivrons le GR en direction de la **vallée de la fontaine salée** au cœur de la deuxième réserve naturelle du massif, celle de Chastreix-Sancy. Vous découvrirez l'ambiance envoûtante de cette imposante vallée glaciaire, la plus marquée du massif, dominée par son point culminant le **Puy de Sancy**. Puis nous descendrons en direction de **Chareire** au travers d'une majestueuse hêtraie jusqu'à atteindre l'**auberge du Tarrafet**. Un endroit authentique et réputé où Émilie régale ses convives de généreuses spécialités auvergnates et où (en toute objectivité bien sûr) l'on sert la meilleure truffade du coin... Après le déjeuner (et peut-être une petite sieste à l'ombre dans le jardin), plusieurs possibilités s'offriront à nous : balade digestive et naturelle à la **tourbière de Gayme** et/ou visite d'une ferme (**GAEC de l'Oiseau – AOP Saint-Nectaire**) où il sera possible (et même conseillé) de ne pas repartir les mains vides... Après cette journée bien remplie, nous tâcherons de rentrer tôt à l'hôtel pour bien profiter de notre dernière soirée ensemble.

Repas compris : petit-déjeuner servi au restaurant de l'hôtel – déjeuner de midi à l'auberge du Tarrafet à Chareire – repas du soir chaud préparé et servi au restaurant de l'hôtel.

Nuit à l'hôtel (base chambre 2 personnes).



Jour 7

Après le petit-déjeuner, une fois vos affaires rassemblées et vos valises fermées, il sera temps de quitter l'hôtel. Au plus tard à 9 h, nous nous saluerons chaleureusement dans l'attente d'une nouvelle aventure ensemble puis nous disperserons.

Repas compris : petit-déjeuner servi au restaurant de l'hôtel.

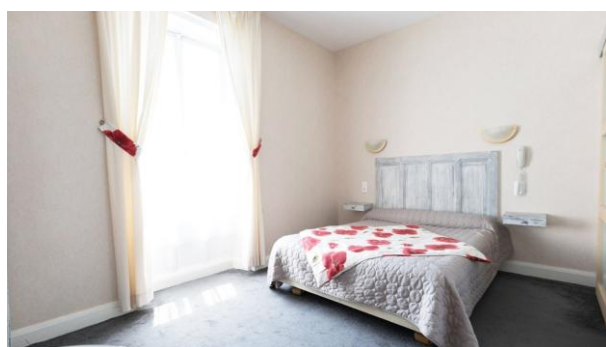
Fin du séjour.



Hébergement & restauration

Pour ce séjour, nous logerons en demi-pension à l'hôtel des pins sur la commune de Murol qui se situe sur les versants sud du massif du Sancy et à deux pas du lac Chambon. Un hébergement avec une ambiance singulière et chaleureuse qui a été fréquenté par quelques sommités locales... Et si la météo est de la partie, nous pourrons profiter du sympathique jardin pour un moment de détente après nos balades du jour.

Le tarif annoncé correspond à une occupation de 2 personnes en chambre double avec sanitaires privatifs. En option et selon les disponibilités, il sera aussi possible d'être seul dans sa chambre.



Pour ce qui est de la restauration, le séjour est prévu en **pension complète** (du repas du jour 1 au pique-nique du jour 7). Les repas et les petits déjeuners seront pris à l'hôtel et les pique-niques nous seront distribués les matins avant de partir en balade. A noter que, lors de la dernière journée d'activité, nous déjeunerons le midi dans une auberge aux spécialités auvergnates réputées et fort généreuses.



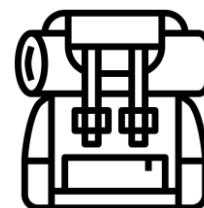
En cas de régime alimentaire spécifique, il faudra bien penser à la préciser en amont du séjour.



Matériel

Liste du **matériel à avoir pour les randonnées** :

- Sac à dos adapté pour la randonnée (de 20 à 30 L) ;
- Chaussures de randonnée ;
- Bâtons de marche (prêt possible) ;
- Gourde (contenance mini 1,5 L) ;
- Thermos (facultatif) ;
- Lunettes de soleil ;
- Crème solaire (écran total) ;
- Chapeau ou casquette ;
- Bonnet léger ;
- Foulard ou tour de cou de type Buff ;
- Gants légers ;
- Petite pharmacie personnelle (dont de quoi soigner les ampoules) ;
- Papier toilettes et briquet ;
- Vêtements :
 - Veste imperméable type Gore-Tex avec capuche ;
 - Pantalon ou short de randonnée ;
 - Chaussettes de randonnée ;
 - T-shirt respirant ;
 - Une doudoune ou polaire.
- Boîte hermétique et couverts pour les pique-niques (dont couteau) ;
- Petites jumelles et appareil photo (facultatif) ;
- Quelques vivres de course (barres céréales, fruits secs) ;
- Sac plastique pour protéger les affaires en cas de mauvais temps ;
- Coordonnées d'une personne à prévenir en cas de problème ;
- Papiers d'identité ;
- Argent si vous souhaitez faire des achats lors des visites ;
- Ordonnance obligatoire si traitement médical en cours.



Pour l'hôtel, vous aurez besoin d'affaires de rechange confortables pour le soir en plus de votre trousse de toilettes, d'une paire de chaussures d'intérieur et d'un maillot de bain si vous envisagez de vous baigner. Les draps et serviettes vous seront fournis.

Tous ces éléments seront précisés et détaillés lors de nos futurs échanges.



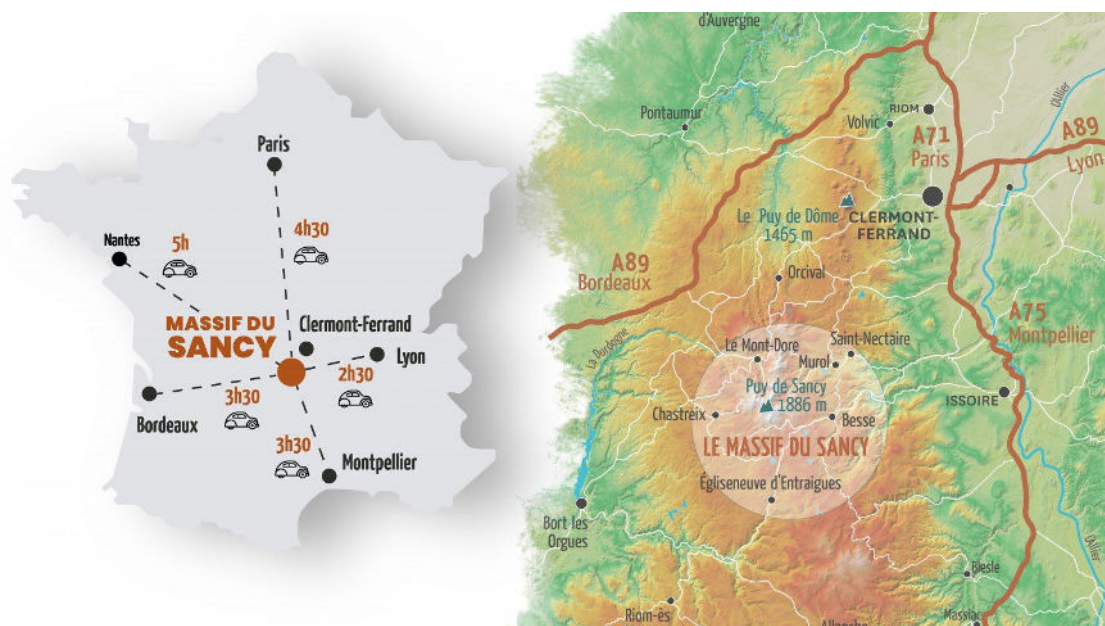
Transport et horaires

Point de RDV au départ du séjour :

- à 18 h le jour 1 à l'hôtel des pins à Murol
- Adresse : rue du Levat, 63790 Murol
- [Lien Gmaps pour s'y rendre](#)

Pour s'y rendre :

- Par le train : jusqu'à Clermont-Ferrand (plusieurs lignes directes dont Paris et Lyon) puis transfert en minibus jusqu'à Murol (dans ce cas **RDV à la gare SNCF à 17 h**) ;
- Par la route : 1 h depuis Clermont-Ferrand, 2 h 30 minutes depuis Lyon et Limoges, 3 h 30 minutes depuis Montpellier, 4 h depuis Bordeaux et Toulouse, 5 h depuis Paris ;
- Possibilité de **covoiturage** entre les participants qui sera calé en amont du séjour.



En fin de séjour : dispersion à l'hôtel à Murol à **9 h le jour 7** avec possibilité d'être déposé à la gare SNCF de Clermont-Ferrand.



Modalités

Ce séjour, conçu par **Ouvala Rando**, est commercialisé dans une formule « tout compris » par une agence de voyage partenaire, la société **NUNAM AVENTURES**, immatriculée au registre des opérateurs de voyages et de séjours sous le numéro IM073240016.



En tant que créateur du séjour, je reste votre interlocuteur principal lors des échanges en amont du séjour (détails sur le niveau, dates, options possibles...) et serai avec vous pendant en tant qu'encadrant. Mais la partie financière et administrative sera gérée par l'agence (paiements, assurances...).

Si ce séjour vous intéresse et que vous souhaitez vous inscrire, vous pourrez le faire en ligne sur le site de **NUNAM AVENTURES** via un lien que je vous enverrais. Un acompte de 35 % du montant total vous sera demandé à l'inscription et le solde à 30 jours du départ.

A noter aussi que, à l'inscription, vous pourrez souscrire à une assurance « multirisques voyage » vous couvrant, entre autres, pour l'assistance rapatriement et en cas d'annulation de votre part qu'elle qu'en soit la cause.



Tout vous sera expliqué sur le site de **NUNAM AVENTURES** mais, bien sûr, je reste à votre disposition en cas de besoin.

